

# わくわくだよいい 7 月号



## 栗木台小学校わくわくプラザ

電話番号 044(986)7092 (不在時は留守番電話になります。)  
 開室日 日曜、祝日、年末年始を除く毎日  
 開室時間 学校授業日 授業終了後から午後6時まで  
 土曜日 午前8時30分から午後6時まで  
 学校休校日 午前8時から午後6時まで  
 子育て支援わくわくプラザ 開室日の平日午後6時～午後7時  
 (別途申込みが必要です)

ご質問・ご要望などがありましたら  
お気軽に職員までお問合せください。

片平こども文化センター 044(987)3877  
 NPO児童育成会ココロ 044(987)8110  
 ホームページ <http://www.coccolo.jp>

わくわくプラザは、小学生が放課後の居場所として利用する施設で、  
 『放課後児童クラブ(学童保育)』や『放課後子ども教室』に位置付けられています。

### ◇6月のわくわくプラザの様子◇

- 学校が本格的に始まり、わくわくプラザに入室する子どもたちも増えてきました。引き続き手洗い、検温、室内では全員マスクを着用し、外遊びをするなどして極力「密」にならないように気を付けていきたいと思えます。
- 雨の日も多くなりましたが、子どもたちは元気に体育館遊びを楽しんでいました。晴れた日は暑くなる為、休憩を挟み外遊びをしています。熱中症予防の為、水筒、帽子を持たせてください。

日	月	火	水	木	金	土
			1	2	3	4
5	6	7	8	9	10	11
休室	石野相談員 入室				7月後半おやつ 申込みが切	
12	13	14	15	16	17	18
休室						
19	20	21	22	23	24	25
休室				休室	休室	8月前半 おやつが切
26	27	28	29	30	31	
休室			こども会議	交通安全教室		

## 令和2年度わくわくプラザ申込み受付中

令和2年4月1日以降にわくわくプラザの利用を希望される児童を対象に、次の通り申込み受付中です。

受付日：随時受付中

受付時間：平日は授業終了後(14:30頃)～午後7時。  
 土曜日は午前8時30分～午後6時。

※利用日の前日までに登録がない場合は利用ができません。

授業終了直後は児童の出入りで大変混み合いお待たせすることがあります。

※平日は午後7時、土曜日は午後6時に閉室となります。  
 申し込みの際は時間に余裕をもってお越しください。

※わくわくプラザは年度ごとに毎年登録が必要です。

### 7/1以降の利用について

7月1日以降も引き続き感染予防の観点から、わくわくプラザ内の「3つの密」を避ける為、当面の間「低学童を中心こまめに待たない事情で自宅にお子様を見守る方がいない家庭の児童のみの利用にとどめていただきますよう、お願いいたします。」

また、7月にわくわくプラザを利用する方は特別利用  
 申出書をご提出ください。

HP(<http://www.coccolo.jp>)内「お知らせ」⇒「7月のわくわくプラザ運営について」より申出書のダウンロードができます。

### 交通安全教室

30日(木) 15:00～

麻生警察署の方に来ていただき、夏休み中に交通事故に遭わない為のお話をさせていただきます。



※参加費はかかりません。

### ○巡回相談○

6日(月) 2時30分～3時30分

石野巡回相談員が入室します。こども達の悩みや保護者の皆様の相談をお待ちしています。お話を伺いながら今できることを一緒に考えていきましょう。気軽に声をかけてください。

## ☆わくわくからのお願い☆

### ◇暴風警報や地震の時は◇

- 小学校と同じく暴風警報発令時や震度5強以上の地震が発生した場合わくわくプラザは閉室となります。児童が入室中は一時一人づつを中止し、『保護者引き取り』になります。
- 震度5強以上の地震発生時は、翌日のわくわくプラザ(金曜日地震発生の場合土曜日と月曜日)もお休みになります。

### ◇おやつ申し込みについて◇

- 7月後半(7/15～31)分のおやつ申込みは7月10日までです。
- 8月前半の申込み期間は7月11日～7月25日までです。
- 火/水/金はパン、月/木はクッキーのおやつとなります。※欠席の場合のおやつ取り置きは当日のみです。
- おやつは14時頃届きます。交通や天候の関係で持ち帰りが間に合わないこともありますので、ご了承ください。
- (土)は通常のおやつとなり、持ち帰りは月曜までとなります。

### ◇持ち物について◇

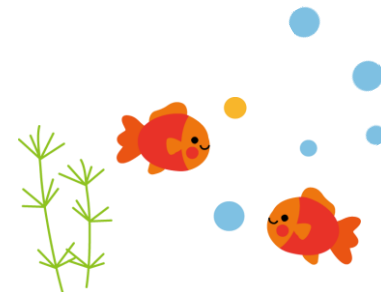
☆持ち物には、必ず名前を書いてください。

(靴の履き違い・傘の取り間違いがあるのでお子さん自身でも間違えにくくするために、わかりやすい場所に書いて下さい。)

☆ハンカチ・ティッシュを忘れずに持たせて下さい。

### ◇欠席連絡、登録について◇

- 定期利用(黄色のカード)のお子さん欠席する場合は、必ず電話か、カードを介してわくわくプラザまで連絡して下さい。
- 登録は随時受け付けています。利用は登録の翌日からになりますので、必ず事前にわくわくプラザにてお申込み下さい。



### ☆こども会議☆

29日(水) 14:30～

夏休みのルールについて、確認をします。