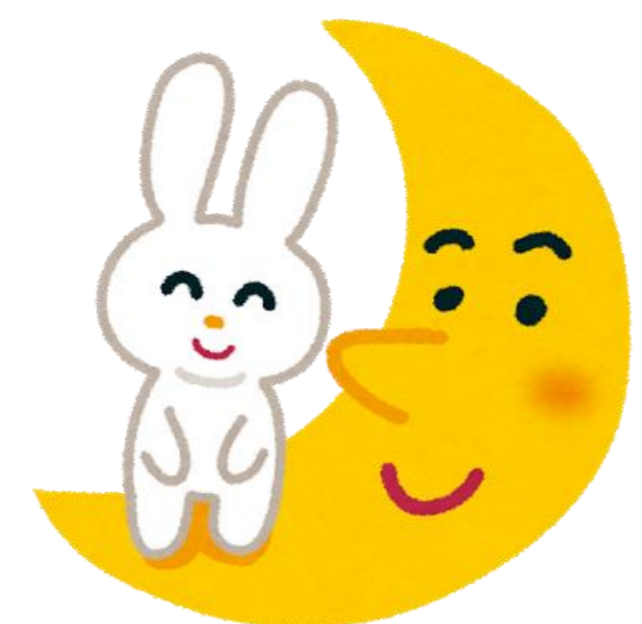


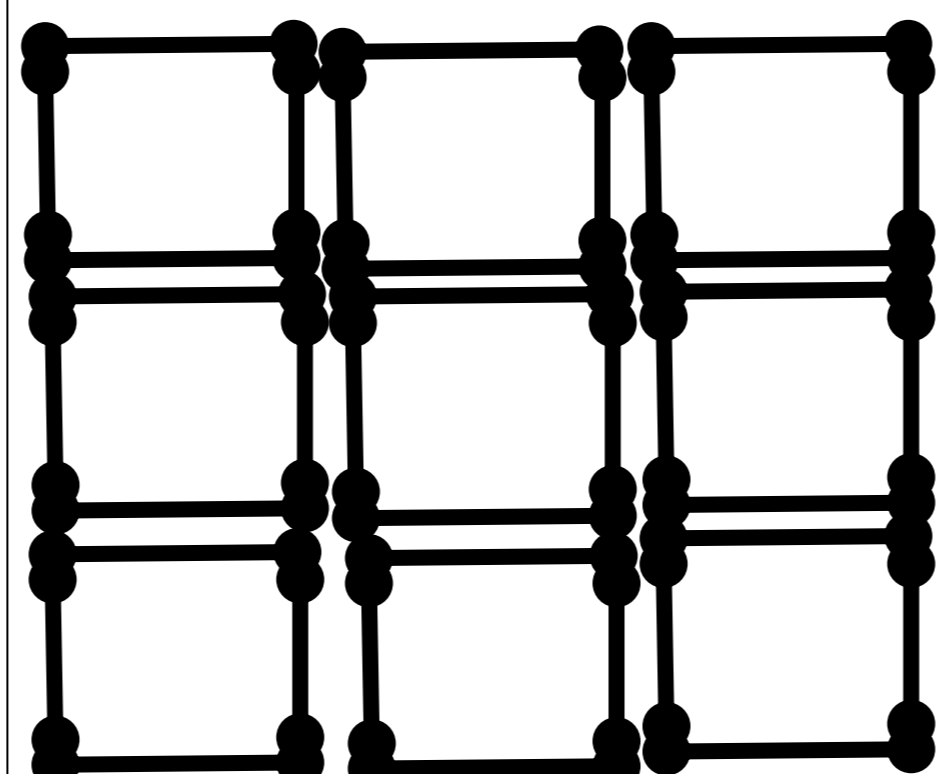
# 中高生向け こ文だよ！



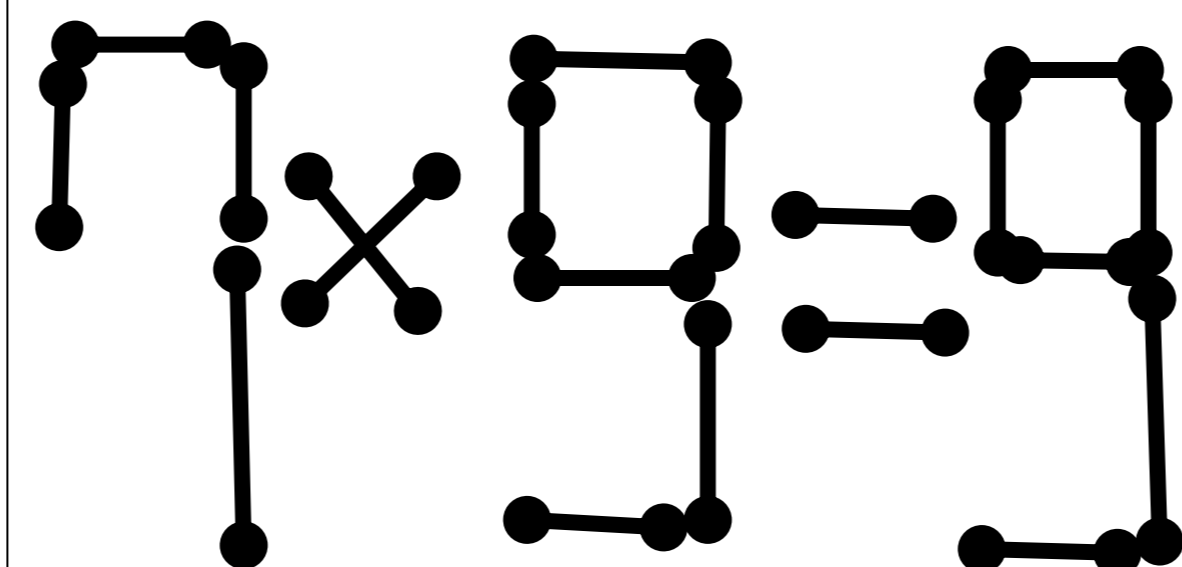
## 問題

全問正解できるかな！？  
※答えはこ文に遊びに来た時に聞いてね♪

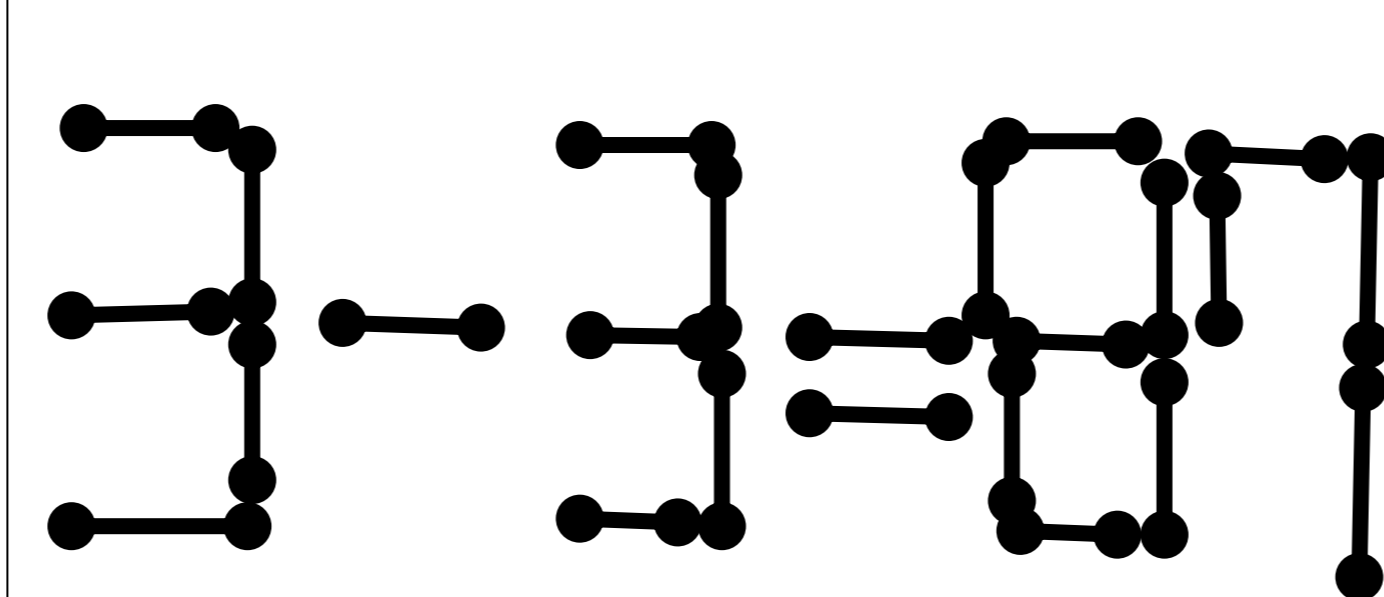
8本取り除いて正方形を2つにしよう！



2本だけ動かして正しい式を作りましょう！



2本だけ動かして正しい式を作りましょう！



## アンケート

書いたアンケートは  
こ文に遊びに来る時に持って来てね



1.中高生ナイトだがシアターの曜日希望に○をしてね！  
月 火 水 木 金 土 (日曜・祝日は除く)

2.こ文でやってみたいイベントを書いてね♪

3.〇〇があると嬉しい！(本・ボードゲームなど)

4.その他に何かあれば書いてね♪



### だがし屋

コロナ感染予防のためいつもと違うだがし屋さんをやるよ！  
残念ながら、いつものように好きなお菓子を選ぶことはできません、袋詰めした100円分のお菓子を貰うこととなります。  
そして！1ヶ月毎日販売しているので、いつでも買いに来れるよ！(ノ´▽`ノ)  
販売時間：10：00～夕方8：30まで  
※終了時間前に完売になってしまったらごめんなさい。次の日にまた来てね。  
※アレルギーがある子はお家の人に参加しても良いか確認してから来てね！  
※買ったお菓子を友達と交換してはダメだよ  
※買ったお菓子はお家に持って帰ってから食べてね！

### お願い

- こ文に遊びに来る時は必ずマスクを持って来てね！
- こ文にある冷水機は感染予防のため使用中止になっているため、必ず水筒を持って来てね！
- 室内で過ごしている時は密にならない様友達とは離れて遊ぶようにしてね！
- お菓子などを食べる時は友達と交換したり友達のをもらったりしない様にしてね！感染予防のためご協力をお願いします。

### スタッフと話そう

こ文のスタッフに悩みを聞いてほしい人、ただおしゃべりをしたい人はいつでもスタッフに声をかけてね♪  
こ文が開いている時ならいつでも大丈夫です！

### ☆9月の予定☆

日	月	火	水	木	金	土
		1 だがし	2	3	4	5
⑥	7	8 だがし	9	10	11	12
⑬	14	15 だがし	16	17	18	19
⑳	㉑ 敬老の日	㉒ 秋分の日	23	24	25	26
㉗	28	29	30			

### ◇飲食のルール◇

こ文では飲食ができる部屋が決まっていますが、自分で食べた物のゴミは必ず持ち帰るようお願いいたします。  
ルールを守ってお使いください。  
ご協力をお願いいたします。

### ◇巡回相談◇

石野巡回相談員が来館します。  
悩んでいることや困っていることを相談できます。  
相談がある方はスタッフにお声かけ下さい

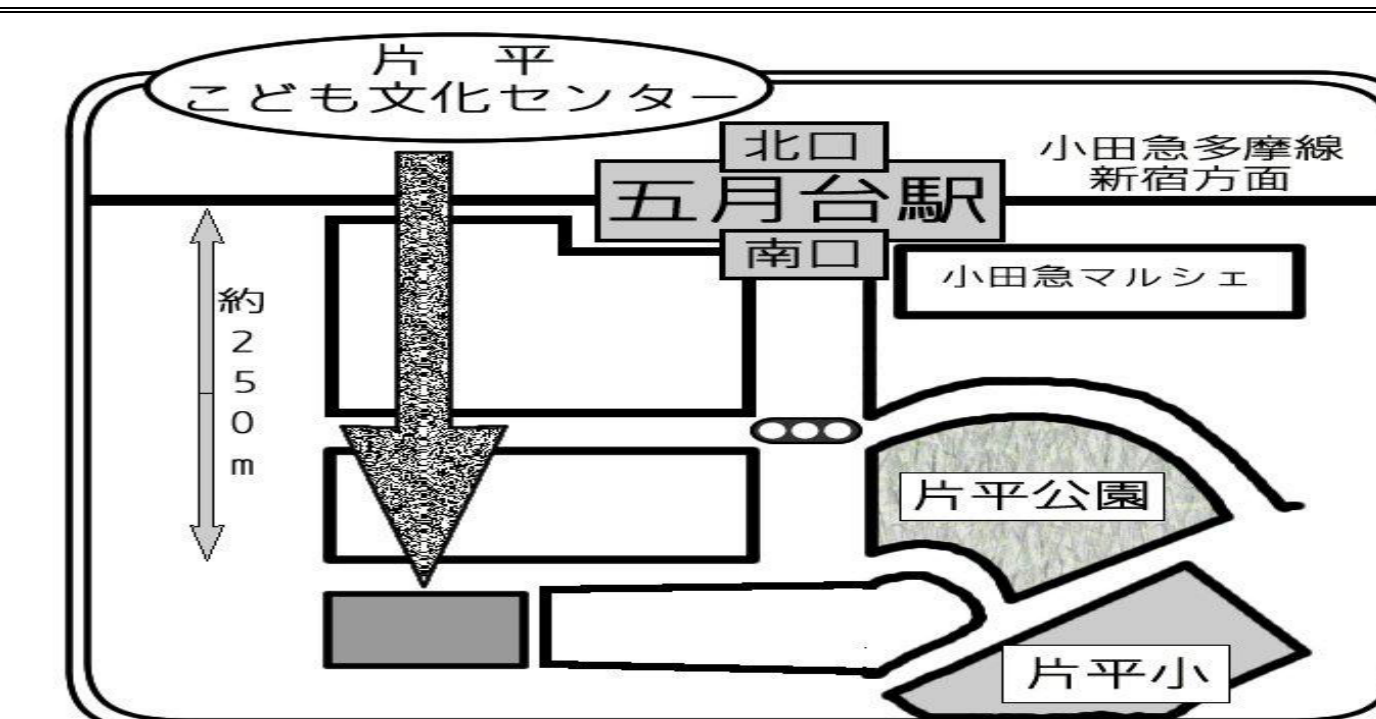
- 友だち関係
- 学校・勉強
- 家族のこと
- その他

### 中高生が遊べる時間

平日・土曜日は朝9時30分～夜9時まで / 日曜日・祝日は朝9時30分～夜6時まで  
※コロナ感染予防で、室内の消毒を行う関係上閉室時間が変更になることもあります。  
夜6時以降のこ文は小学生が帰宅した後なので部屋の予約が取りやすいよ！  
ダンスの練習・歌の練習などの部活練習に使ったり、食べ物や飲み物を持って来てミニパーティーなどにも使えるよ♪お湯の貸し出しもできるよ♪  
※人数が10人以上になる場合は事前に連絡をください。

片平こども文化センター  
〒215-0023 麻生区片平5-25-1  
☎044-987-3877

- 開室時間  
平日・土 午前9時30分～午後9時  
※小学生の利用は午後6時まで、ただし、保護者同伴の場合は6時以降も利用できます。  
日・祝日 午前9時30分～午後6時
  - 休館日 年末年始の12月29日～1月3日
- 危険回避のため、開館前に門の前で待たないようお願いいたします。  
ホームページ <http://www.coccolo.jp/>



片平こども文化センター  
各わくわくプラザでは、職員が業務で携帯電話を使用することがあります。  
ご了承ください。